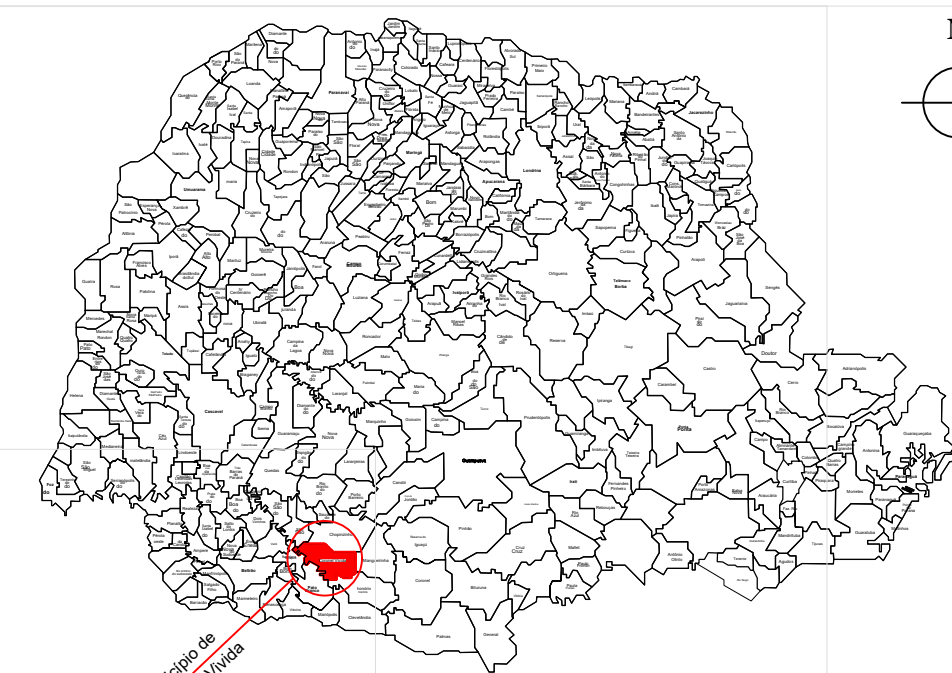


ÁREAS DE INTERVENÇÃO:

1 - RUA DO PERÍMETRO URBANO DE CORONEL VIVIDA-PR

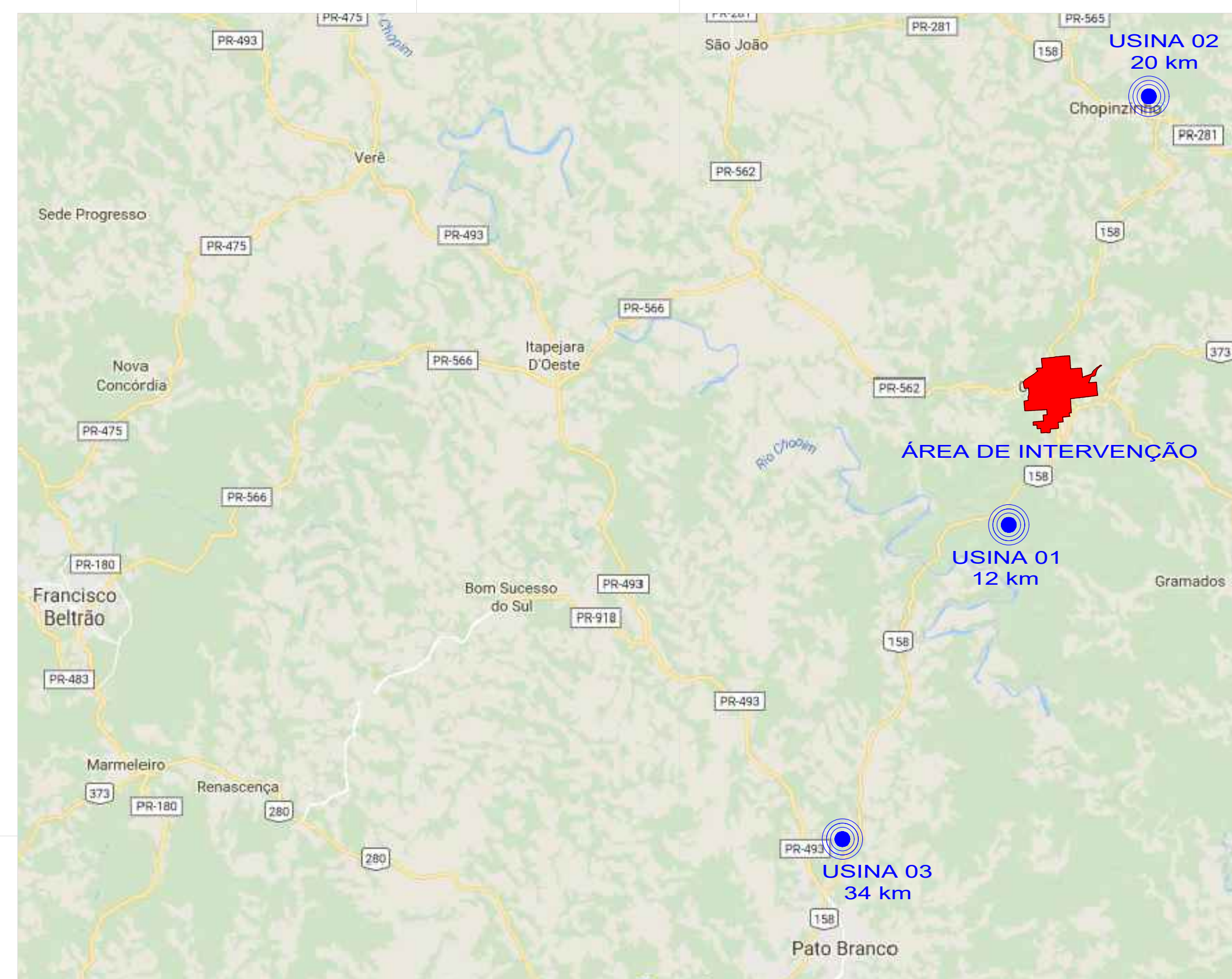
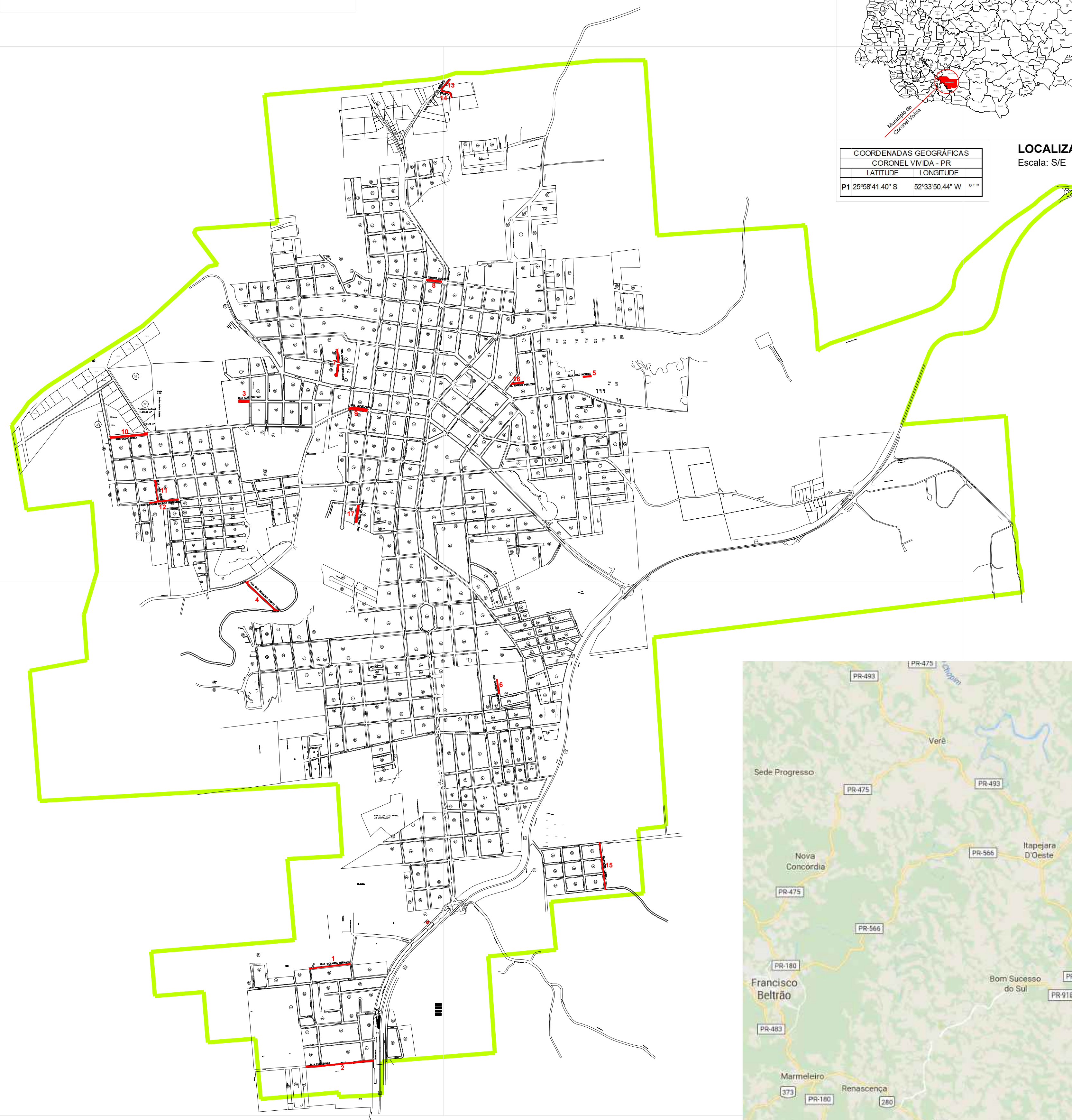



COORDENADAS GEOGRÁFICAS	
CORONEL VIVIDA - PR	
LATITUDE	LONGITUDE
P1 25°58'41.40" S	52°33'50.44" W


LOCALIZAÇÃO DO MUNICÍPIO
Escala: S/E



CURVAS DE NÍVEL
Escala: S/E



 **CORONEL VIVIDA**
ÁREAS DE INTERVENÇÃO:

 **DMT TRANSPORTES PAVIMENTAÇÃO**
≡ 20+12+34 / 3 ≡ +/- 22 km;
BOTA FORA ≡ +/- 2km

APROVAÇÕES:



MUNICÍPIO DE CORONEL VIVIDA - PARANÁ
GESTÃO 2021 - 2024

Divisão de Estudos e Projetos
Praça Ângelo Mezzomo, s/nº
Coronel Vivida - Paraná
(46)3232-8300

Empreendimentos:

RECAPEAMENTO ASFÁLTICO EM VIAS PÚBLICAS URBANAS DE CORONEL VIVIDA/PR.

DIVERSAS RUAS

Prefeito Municipal	Conteúdo da prancha: — LOCALIZAÇÃO — CURVAS NÍVEL — QUADRO DMT	Data: 27.06.2024
ANDERSON MANIQUE BARRETO PREFEITO		Escala: Indicada
Responsável Técnico	Área de Intervenção: 18.254,53 m²	<div style="font-size: 48px; text-align: center;">01</div> <div style="font-size: 24px; text-align: center;">DE 11</div>
DOUGLAS CRISTIAN STRAPAZZON Responsável Técnico	ART DE PROJETO: 172024800231	
	Desenho: Douglas Strapazzon	

01
DE 11

LOCALIZAÇÃO DAS ÁREAS DE INTERVENÇÃO
Escala: 1/12500